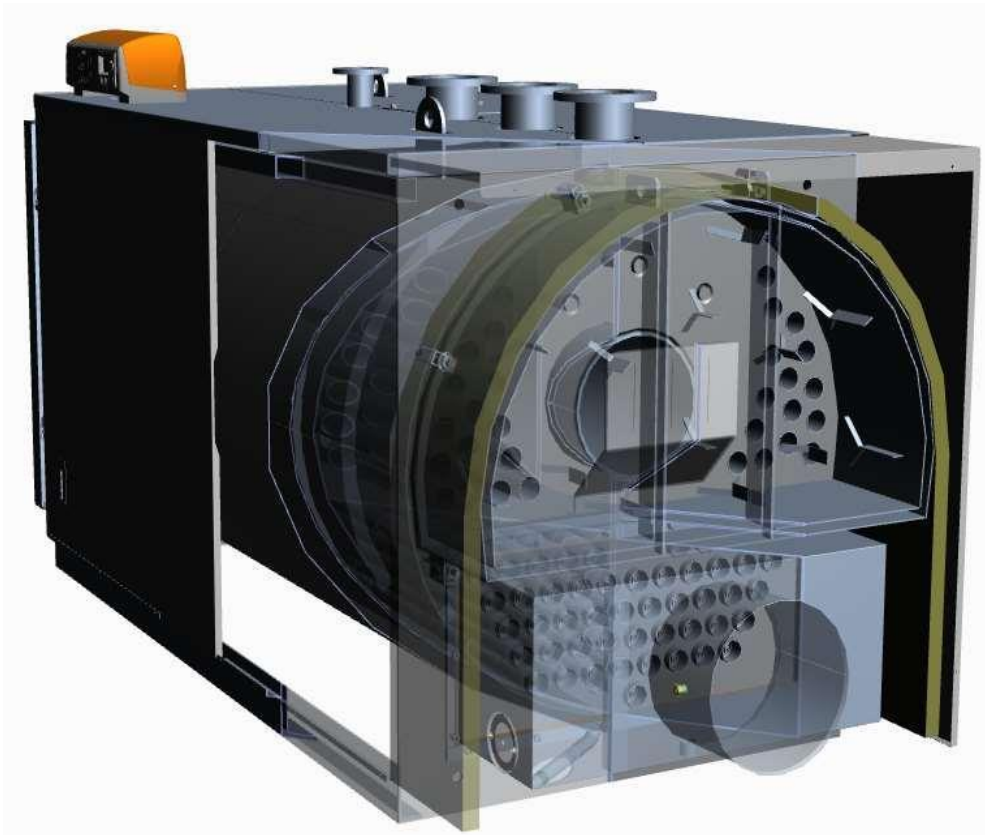


XC-K 3

Trovlečni, velika »vsebnost« vode, kondenzacijski kotel, nerjaveče jeklo, primerne za plin in EL olje, od 125 do 3000 kW

- 13 modelov od 125 do 3000kW
- tlačni kotel, za dvojni energent
- velika vsebnost vode
- dve povratni povezavi (visoka in nizka temperatura)
- možnost kaskadnega delovanja - do 8 XC-K 3
- tri dimovodne poti
- Specialne MULTI-FIN dimovodne cevi v nerjavečem jeklu AISI 316 L, z vstavki iz Al/Si/Mg zlitine z nanotehnoško obdelavo (Unical patent)
- Primerni za modulacijske tlačne gorilnike, predvsem z nizkimi NO_x

Unical®
PATENT



Unical razširja ponudbo kondenzacijskih kotlov in uvaja paleto XC-K 3. Velik kondenzacijski kotel iz nerjavečega jekla, trije dimovodni prehodi primerni za tlačne modulacijske gorilnike na plin in EL olje.

Kondenzacijski kotli XC-K se uporabljajo predvsem v primerih, ko je zaradi namestitve potrebno uporabiti kondenzacijski kotel z veliko vsebnostjo vode.

Kondenzacijski kotel pod tlakom, tri dimovodne poti, za dvojni energent

Razpon	od 125 do 3000 kW
Delovna temperatura	Brez omejitev na povratku
Delovanje z	Z zemeljskim plinom, TNP ali EL oljem
Model	125 - 200 - 300 - 400 - 500 - 600 - 800 - 1000 - 1250 - 1500 - 1750 - 2000 - 3000
Specialne dimne cevi iz nerjavečega jekla AISI 316L z nanotehnoško obdelavo	

Usklajeno med tehnologijo in okoljem

Razpoložljivi MODEL	Nominalni vhod [kW]	Nominalni izhod v KOND [kW]	Število specialnih cevil ^{1st} t.b. 2 nd t.b.	Učinkovitost (Maks. obr.) v KOND. [%]	Učinkovitost (delna obr.) v KOND. [%]	Maksimalna kondenzacija [l/h]	Dimenzije (Š x V x D) [mm]
XC-K 3 125 to 800	Na voljo od 2020						
XC-K 3 1000	935	1	30 49	107	109	150	1290 x 1545 x 3228
XC-K 3 1250	1168	12	40 62	107	109	187	1490 x 1760 x 3293
XC-K 3 1500	1402	15	42 66	107	109	225	1490 x 1760 x 3643
XC-K 3 1750	1635	17	50 79	107	109	263	1630 x 1922 x 3622
XC-K 3 2000	1869	20	52 83	107	109	300	1630 x 1922 x 3969
XC-K 3 2500	*	25	*Na voljo od Junija 2019				
XC-K 3 3000	*	30					

Kotel XC-K je sestavljen iz močnega zunanega ovoja, znotraj katerega se v zgornjem delu nahaja valjasto kurišče z dnom, nameščenim proti zadnji inverzijski komori, iz katere plini prehajajo skozi prvi cevni snop, kateri so na straneh peči (2nd pass).

Od tu se dim vrača nazaj na posebej izdelana vrata usmerjen v drugi cevni snop (3rd pass), da dosežemo zadnjo dimno komoro in nato dimnik.

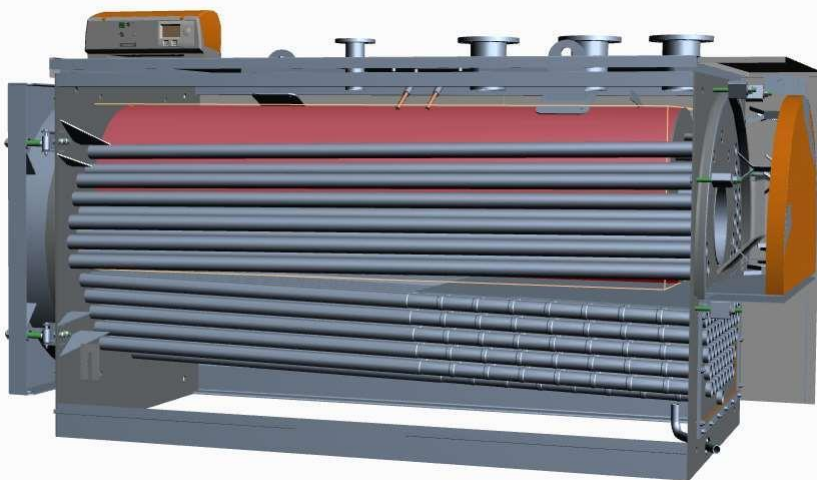
Cevni snopi so narejeni iz nerjavečega jekla in so rahlo nagnjeni proti smeri dimnih plinov, da dovoljujejo naravni odtok kondenzantov, ki tako preprečujejo vlažne kisle usedline in favorizirajo čiščenje prenosnih površin.

Drugi cevni snop (3rd pass), nameščen v spodnjem delu, je opremljen s posebnimi multi-fin vložki iz Al/Si/Mg zlitine, ki so še posebej učinkoviti pri prenosu toplote na vodo kar tvori kondenzacijo dimnih plinov.

Ti posebni vložki so nanotehnološko obdelani, tako da je kotel primeren za plinasta in tekoča goriva.

Usmerjenje zgorevalnih plinov omogoča izkoriščanje večje površine toplotne izmenjave in enakomerno uravnavanje napetosti na materialih, tako toplotno, kot mehansko.

Priključki visoke in nizke povratne temperature so nameščeni tako, da zmanjšajo hidravlične motnje in tako preprečujejo zmanjšano učinkovitost.



- **Zmanjšanje toplotnih izgub** XC-K je izoliran s 100 mm toplotne in zvočne plasti izolacijskega materiala iz mineralne volne. Vrata iz ogljikovega jekla s toplotno izolacijo iz lahkega cementa.

- **Maksimizacija toplotne izmenjave** Zunanji ovoj z obrnjenim plamenom: v cilindričnem kurišču se izvedeta prvi dve vleki kondenzacijskih plinov; ki naknadno zavzamejo še določen cevni sveženj uporabljen za tretjo vleko.

- **Visoki prihranki in sezonska učinkovitost** Zahvaljujoč uporabi modulacijskih gorilnikov in hidravličnega priključka z vnaprej pripravljenimi dvema povratnima povezavama (visoka / nizka temperatura).

